

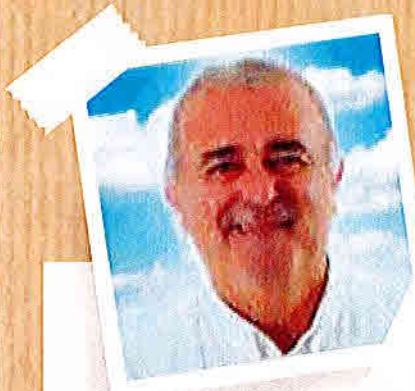
LANGRUNE

sur Mer

JUILLET AOUT 2021

BULLETIN ESTIVAL





Edito du Maire

L'été marque la période estivale qui va nous permettre de profiter des sorties sans contrainte avec une liberté retrouvée après cette longue période de pandémie.

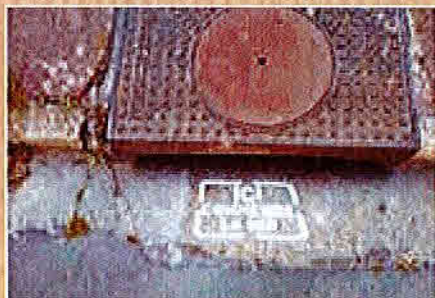
Nos commerçants et principalement nos restaurateurs, cafetier et boutiques ont connu une année particulièrement éprouvante et peuvent enfin vous accueillir dans leur établissement et sur leur terrasse. Nous souhaitons que cette saison soit sous le signe de la joie et de la bonne humeur ensemble et entre amis.

La municipalité, le comité des fêtes et les associations ont tout mis en œuvre pour que le programme estival durant les 2 mois d'été réjouisse les touristes et les Langrunais.

Les services des espaces verts ont contribué à l'embellissement de la commune avec de nombreuses réalisations florales.

Au nom du conseil municipal et du personnel communal, nous vous souhaitons de bonnes et reposantes vacances.

Le Maire
Jean-Luc GUINGOUAIN



BULLETIN ESTIVAL

Edité à 1000 exemplaires

Mise en page et impression :

Imprimerie Caen Repro - 02 31 95 27 66

Imprimé sur papier 100% recyclé.



Une plage pour tous



Parce que l'accès à la plage est un droit pour tous, la commune de Langrune sur mer a décidé, cette année, de développer et favoriser **l'intégration des personnes à mobilité réduite sur la plage.**

Avec l'aimable soutien financier du Rotary Caen Côte de Nacre et du rotary Normandie, nous avons pu nous doter d'un Tiralo, engin de déplacement sur le sable et de mise à l'eau amphibie ainsi que d'un tapis de sol de 10 mètres accessible depuis les hautes et basses digues, directement par la cale du poste de secours.

Ces équipements installés, sur la plage surveillée, près du poste de secours,

à proximité de la place de parking handicapé et à quelques mètres des sanitaires adaptés permettront à tous de découvrir les joies de la plage et de la baignade à Langrune sur mer.

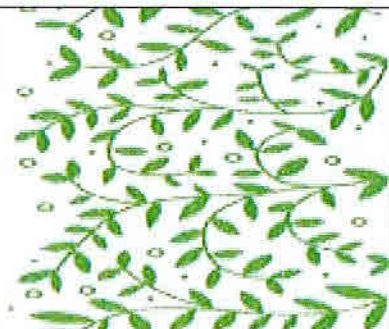
Parallèlement la commune a engagé auprès de l'association handiplage une demande de labélisation niveau 1 pour faire reconnaître notre engagement comme site accessible de loisir.

Cette première installation n'est qu'une étape et nous souhaitons offrir, dans les années à venir, un service plus ambitieux pour atteindre le niveau 3 en faisant l'acquisition d'une cabine vestiaire aux normes PMR.

ZONE DE BIODIVERSITÉ

Pourquoi la végétation est plus haute ici ?

Dans cet espace votre commune a fait le choix de laisser la nature évoluer seule pour développer l'habitat des insectes pollinisateurs et préserver l'humidité des sols pendant la période sèche.



Pour favoriser la biodiversité, la commune de Langrune sur mer a décidé de laisser une place à la nature sauvage.

Préserver la biodiversité dans les jardins publics ne signifie pas les laisser à l'abandon mais faire une place à la nature, en évitant les interventions humaines à certains moments ou à certains endroits.

Ces zones abritent une explosion de

vie utile aux jardins, en permettant de développer l'habitat des insectes, en aidant les pollinisateurs à survivre, en préservant l'humidité des sols pendant la période sèche et en limitant la destruction de la nature par des engins mécaniques.

A votre tour laissez ces quelques mètres carrés d'herbes folles envahir votre jardin et préservez la nature.

Franck Jouy

Nous recommandons à chaque propriétaire de supprimer les mauvaises herbes le long des murs et clôtures en limite des trottoirs. Les agents communaux se concentrent sur le désherbage des caniveaux, des bordures et des trottoirs, pour assurer la sécurité des passants, éviter la dégradation des trottoirs et permettre l'écoulement des eaux.

LANGRUNE-SUR-MER SE DÉCOUVRE À PIED

Randonnée sympa de 1.6 km pour découvrir un petit village de pêcheurs au Moyen-âge. Langrune-sur-Mer était une commune très prisée au XX^{ème} siècle pour la mode des bains de mer.



- 1- Départ à la Cale des Pêcheurs et longer la digue jusqu'au poste de secours.
- 2- Au poste de secours, partez à droite vers la rue de la Mer en direction du parc du Bois Joli
- 3- Traversez le Parc du bois Joli avec des jeux pour les enfants, un kiosque et un espace pique-nique.
- 4- Après avoir fait une pause, sortez par la Place du Marché, tournez à droite à l'angle de l'épicerie et reprenez à gauche la rue de la mer en parcourant pour y découvrir les maisons en pierre qui la bordent.
- 5- A l'approche de l'église St Martin, prenez à droite l'entrée du vieux cimetière, poussez les portes de l'église qui figure parmi les plus beaux édifices du Calvados classée au Patrimoine des Monuments Historiques depuis 1840. Des visites commentées de l'église sont programmées tous les jeudis après-midi à 14h00. A la sortie du cimetière, traversez la rue de la Mairie et entrez dans le parc boisé de la Mairie pour y découvrir la fontaine des 3 Grâces.
- 6- Dirigez-vous vers la rue typique du 48^e commando en longeant l'arrière des Tennis pour rejoindre la voie romaine.
- 7- Continuez le long de la voie romaine pour y découvrir de belles demeures anciennes.

A découvrir sur le site de Terres de Nacre à <https://www.cirkwi.com/fr/circuit/142871-rando-sympa-a-langrune-sur-mer>

LE PATRIMOINE DE LANGRUNE-SUR-MER

La rue de la mer

La rue de la mer chemine de la plage jusqu'à l'église St Martin et vous fera découvrir des maisons pittoresques en pierre de Caen. Vous découvrirez au 16 rue de la Mer, le lieu où naquit Maurice Bellière : prêtre missionnaire d'Afrique, frère spirituel et protégé de Sainte-Thérèse.



Il est enterré dans le cimetière de l'Eglise. Un passage dans le parc du Bois joli pour une pause est fortement recommandé pour laisser les enfants profiter de jeux. Sur le chemin de la rue de la mer, vous croiserez l'avenue de la Libération ou

s'étendait autrefois la ligne de chemin de fer de Caen à la mer, en provenance de Caen Saint-Martin et à destination de Courseulles. La gare de Langrune fut ouverte en 1876. A partir de 1900, elle fut équipée d'un 3^{ème} rail pour le chemin de fer à voie étroite qui venait de Caen via Ouistreham et rejoignait la ligne à voie normale à partir de Luc en direction de Courseulles, puis de Bayeux.



La ligne fut fermée en 1950, concurrencée par le développement automobile. L'hôtel de la gare, quant à lui, a continué d'exister jusque dans les années 90.

L'église St Martin, du 12^e-13^e siècle révèle différentes influences architecturales de l'art Roman jusqu'à l'apogée du Gothique.



La tour est surmontée d'une flèche gothique qui présente un élément remarquable : il s'agit d'une tourlanterne qui comporte des ouvertures par lesquelles la lumière peut pénétrer dans l'édifice. Seul le premier étage est visible de l'intérieur.



L'édifice abrite les reliques du martyr romain Saint Héliodor ainsi qu'une copie du tableau du peintre Florentin Giovanni Antonio Sogliani, la Vierge à l'enfant avec Jean-Baptiste peint vers 1530. Le tableau original peut être admiré au musée des Beaux-arts de Caen. Tous les jeudis de l'été visite guidée gratuite à 14h30. Pas d'inscription obligatoire.

La fontaine des trois Grâces (située dans le parc de la mairie) Cette fontaine est une réplique du XIX^{ème} siècle en métal fondu d'une célèbre statue de Germain Pilon. L'originale, conservée au musée du

Louvre de Paris, est en marbre et fut commandée par Catherine de Médicis en 1561 pour recevoir le cœur de Henri II. La fontaine fut longtemps exposée boulevard Leclerc, anciennement Saint-Pierre, à Caen.



Au I^{er} et II^{ème} siècle de notre ère, la région était très peuplée et très exploitée. Deux voies romaines ont donc été construites. Celle passant par Langrune suivait le littoral et avait une vocation militaire. On a également trouvé des traces de camps romains à Saint-Aubin sur le site de Cap Romain. Le tronçon de voie romaine qui traverse la commune correspond à une section du tracé de la route de crête, à environ un kilomètre du littoral. Elle rejoignait Bayeux-Lillebonne et était l'une des plus importantes voies de la région permettant le franchissement de l'Orne au niveau de Bénouville. (voir point 7 sur carte)



STAGES D'ESCRIME
de 9h30 à 12h, du 27 au 29 juillet
(à partir de 8 ans). «Parc des Chasses»
45 euros. 02 31 13 40 70



**BIBLIOTHÈQUE
À LA PLAGE**

du lundi au vendredi de 15h à 18h - du 8 juillet
jusqu'au 20 août - sur la basse digue -

TENNIS

TOURNOI HOMOLOGUE FFT
Jeunes du 6 au 7 juillet - Adultes du 16 au 26 juillet
02 31 96 79 75



Programme Juillet

DIMANCHE 4

BROCANTE

Place du 6 Juin - (Inscriptions CDFL 07 89 08 77 44)

VENDREDI 9

CONCERT

avec WITCH DOCTORS
21 H 15 - Place du 6 Juin,

SAMEDI 10 ET DIMANCHE 11

GUINGUETTE

11 H. Place du 6 juin

LUNDI 12

POT DES ESTIVANTS

18 H.30 par le C.D.F.L. « Parc du Bois Joli »
suivi d'un Concert avec Sonia Juilliard

MARDI 13

LOTO ENFANTS

14 H 30 - Bibliothèque à la Plage

MERCREDI 14

FÊTE NATIONALE

10 H 30 Commémoration MAIRIE

JEUDI 15

JEUX DE PLAGE

14 H 30 - Bibliothèque à la Plage

VENDREDI 16

CONCERT

avec BLUES SOUL
21 H 15- Place du 6 Juin

SAMEDI 17

**CONCOURS
DE PÊCHE EN MER**

7 Heures - Cale des Pêcheurs

**RETRAITE
AUX FLAMBEAUX**

21 H 15 - (Départ Mairie)

23 H. **FEU D'ARTIFICE**

MARDI 20

CONCERT

avec LES FRÈRES DUBOIS 18 h 30 - Bois Joli

**OPÉRATION
SÉCURITÉ ROUTIÈRE**

avec le concours de la gendarmerie
Place du 6 juin - De 13h à 18h

JEUDI 22

**CONSTRUCTIONS
DE SABLE**

14 H 30 - Bibliothèque à la Plage

CINEMA EN PLEIN AIR

22 h 30 - « Donne moi des Ailes »

Parc des Chasses

(pique-nique possible, ouverture 20h30)

VENDREDI 23

CONCERT

avec HASTON - 21 H 15 - Place du 6 Juin,

SAMEDI 24

PIQUE NIQUE

12H - SUR LA DIGUE

Avec animation Musicale « Les Frères Dubois »
et Concours de Chapeaux

DIMANCHE 25

BROCANTE

Place du 6 Juin - Organisée par le Football Club

VENDREDI 30

CONCERT avec SALEM

21 H 15 - Place du 6 Juin

**CONCOURS
DE PETANQUE**

14 H - DOUBLETTE FORMÉE
Tous les Samedis

Programme Août

DIMANCHE 1

EXPOSITION
DE VEHICULES DE COLLECTION
10h à 18h - Parc de la mairie

MARDI 3

CONCERT
Avec « LES FRÈRES DUBOIS »
18 H 30 - Parc du Bois Joli

MERCREDI 4

ANIMATION
"RIVAGE PROPRE"
10 H Plage

LOTO (CDFL)
20 H Salle « LINGLONIA »

JEUDI 5

CONSTRUCTIONS
DE SABLE
14 h 30 - R.D.V. Bibliothèque à la Plage

VENDREDI 6

VENTE DE LIVRES
D'OCCASION
Bibliothèque - rue Abbé Rolland
CONCERT
avec le Groupe « COCKTAIL PASSION »
21 H 15 - Place du 6 Juin

SAMEDI 7 et DIMANCHE 8

TEXAS DANSE
COUNTRY
CONCERTS
Toute la journée - place du 6 juin
06 65 18 26 31

MARDI 10

LOTO ENFANTS
14 h 30 - R.D.V. Bibliothèque à la Plage

JEUDI 12

JEUX DE PLAGE
14 h 30 - R.D.V. Bibliothèque à la Plage

VENDREDI 13

CONCERT
avec le Groupe « ETINCELLE »
21 H 15 Place du 6 Juin

SAMEDI 14

CONCOURS DE PÊCHE
7 h Cale des Pêcheurs

DIMANCHE 15

PLACE DU 6 JUIN
10h30 - **PROCESSION**
au départ de l'église
11h00 - **MESSE** Place du 6 Juin

DÉMONSTRATION DE
DANSE COUNTRY
14h00. Place du 6 Juin

DÉFILÉ COSTUMÉ
15h30 - Départ « Parc des Chasses »

PIQUE-NIQUE
14h00 - Place du 6 Juin - (Restauration sur place)

CONCERT
Avec « COCKTAIL PASSION »
21h15 - Place du 6 Juin

23h00 - FEU D'ARTIFICE

MARDI 17

CONCERT
JAZZ MANOUCHE
18 H 30- Parc du Bois Joli

MERCREDI 18

MUSIQUE CLASSIQUE
16 H. Parc des Chasses

VENDREDI 20

CONCERT
avec le Groupe « TOMMY SNOCKERS »
21 H 15 Place du 6 Juin

SAMEDI 21

LES FOULÉES
GOURMANDES
Départ 11h00 - Place du 6 juin.
Inscriptions : www.lesfouleesgourmandes.fr

VENDREDI 27

CONCERT
avec le Groupe « WITCH DOCTORS »
21 H 15 - Place du 6 Juin

DIMANCHE 29

BROCANTE
Inscriptions CDFL - 07 89 08 71 44

CONCOURS
DE PÉTANQUE
14H - DOUBLETTE FORMÉE
TOUS LES SAMEDIS



STAGE
SABRE LASER
9H30 À 12H - DU 10 AU 12
ET DU 24 AU 26 AOÛT
PARC DES CHASSES
Inscription 45 euros
Équipement fourni - 07 86 10 26 97

BIBLIOTHÈQUE
À LA PLAGE
du lundi au vendredi de 15h à 18h - du 8 juillet
jusqu'au 20 août - sur la basse digue -

VISITES GUIDÉES
DU PATRIMOINE
Eglise St Martin et Fontaine des 3 Grâces
les jeudis à 14h30. RDV devant l'église.

Activités

3 PLACES POUR
CAMPING CAR

ET 2 PLACES POUR
CAMPING CAR
VOIE DU
98^e COMMANDO



BOUÉE TRACTÉE
07 71 28 38 13

ACTIVITÉS NAUTIQUES
Voile de Nacre
02 31 19 67 84

**AIRE DE
PIQUE
NIQUE**

GYM SUR LA PLAGE
jeudi/mardi - 10h à 11h gratuit
Le lundi de 18h30 à 19h30 au Stade
06 22 78 84 09

JEUX DE
15 et 22 juil
Comité des fêtes

PÊCHE À PIED
voir horaires des marées et
réglementation pages 10-11

LES LIEUX POUR SE DIVERTIR AUTOUR DE LANGRUNE

- **Aqua Nacre - centre aquatique**
Douvres la Délivrande - 02.31.25.35.60
- **Cinéma le Foyer**
Douvres la Délivrande - 0231.37.34.34

- **Cinéma Le Drakkar**
Luc-sur-mer - 02.31.96.32.64
- **Cinéma de St Aubin-sur-mer**
02.31.96.78.82
- **Casinos**
Luc-sur-mer et St Aubin-sur-mer

- **C3 le Cube**
Centre culturel intercommunal
Douvres la Délivrande
Renseignements : 02.61.53.60.31
Billetterie : 02 61 53 60 32

balnéaires

MAIRIE

22 rue de la Mairie

Horaires d'ouverture de la mairie

Lundi : 9h-11h30 / 13h30-17h30

Mardi - Jeudi - Vendredi : 9h00-11h30 / 13h30-16h00

Mercredi - Samedi : 9h-11h30

mairie@mairie-langrune.fr • 02 31 97 31 36

PARC DU BOIS JOLI
concours pétanque tous les samedis à 19h
JEUX POUR ENFANTS

ACCÈS COMMERCES
RUE DE LA MER



LE PARC DU BOIS JOLI
est ouvert de 9h à 21h

MARCHÉ DE PLEIN AIR

Avenue de la Libération, le vendredi matin et le lundi matin
en juillet et août

OFFICE DE TOURISME TERRES DE NACRE

Courseulles : 02 31 37 46 80

Luc : 02 31 97 33 25

St Aubin : 02 31 97 30 41

7 JUIN 1944 : LA LIBÉRATION

Les commandos du 48^e royal marines ont débarqué au petit matin du 6 juin 1944 sur le secteur Juno et plus particulièrement sur la partie de plage nommée Nan Red, entre les communes de St Aubin et de Bernières.

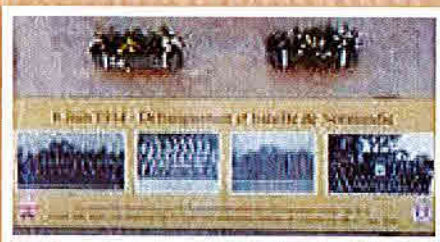
Ils étaient commandés par le Lieutenant-Colonel Moulton. Les commandos ont débarqué dans des conditions particulièrement difficiles. Une fois sur la plage, le lieutenant Colonel Moulton rassemble ses troupes pour lancer l'opération. Il envoie les troupes B et X en direction de Langrune pour nettoyer la bande côtière des défenses allemandes entre St Aubin et Langrune. Tandis que ces 2 troupes avancent vers l'est, Moulton commande un autre groupe chargé de protéger le village contre une attaque pouvant venir du sud.

Le 48^e commando, après de durs combats dans les rues de Langrune, libère la commune le mercredi 7 juin 1944.

Ces combats causèrent ici à Langrune la perte de 3 des commandants de troupes :

- le Capitaine James Lawry PERRY, 22 ans,
- le Sergent Denis AMATO, 26 ans
- le Caporal Arthur POOL, 26 ans

Ces combats n'épargnèrent pas les civils, puisque plusieurs Langrunais perdirent la vie.



Panneau des troupes de commandos qui ont débarqué - Situé route de Courseulles



Monument du 48^e Royal Marine commando place du 6 juin



Plaque à la mémoire des 3 soldats du 48^e Royal Marine commando située au 45 rue de la mer



Plaque de 40^e anniversaire de la Libération. Située à la mairie



Commandos tombés le 6 juin 1944 à St Aubin et à Langrune



Inauguration de l'avenue de la Libération le 6 juin 1969 par le Lt Colonel James Louis Moulton

POUR DÉCOUVRIR L'HISTOIRE DES HOMMES ET DES FEMMES QUI VÉCURENT LE DÉBARQUEMENT DU 6 JUIN 1944

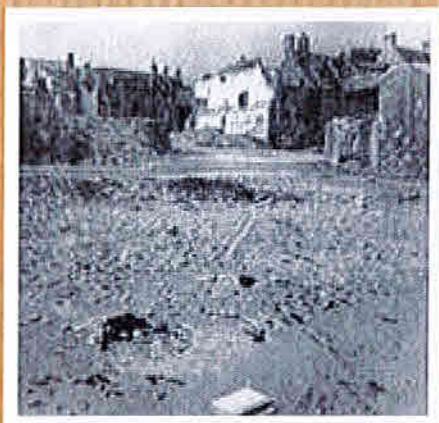
Exposition extérieure de kiosques à histoires cubiques qui rend hommage aux témoins du Débarquement - soldats et civils - à travers leurs témoignages, leurs biographies, le tout illustré d'images d'archives. L'exposition se déroule sous la forme d'un circuit/fil rouge historique et mémoriel dans les communes du secteur Juno Beach : Courseulles-sur-mer, Bernières-sur-mer, Saint-Aubin-sur-mer, Langrune-sur-mer (Place du 6 juin), Luc-sur-mer, Reviers, Douvres-la-Délivrande.



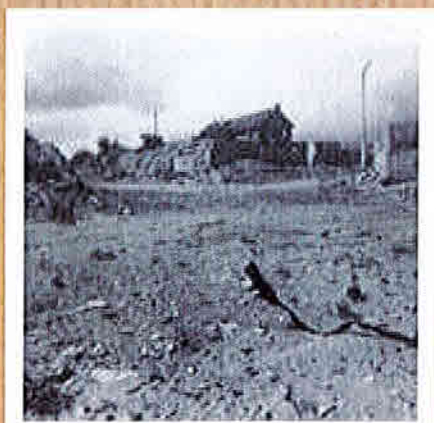
L'APPLICATION WEB dansleurspas.com présente de nouveaux contenus inédits incluant des témoignages de civils et de soldats. Gratuite, multilingue, disponible 24h/24 et 7j/7.

IN DE LANGRUNE-SUR-MER

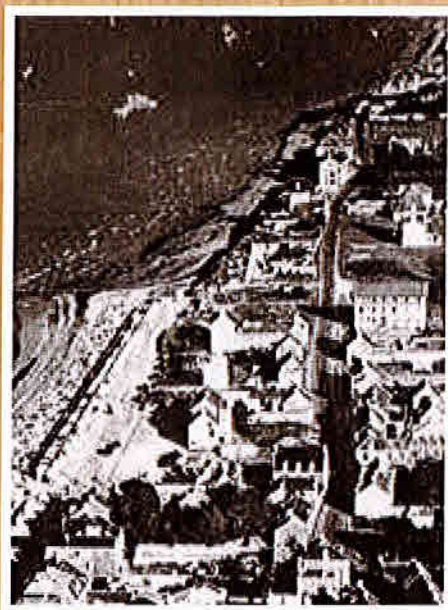
Après des combats acharnés menés par le 48^e Commando du Royal Marines britannique, renforcé par la compagnie B du North shore régiment, épaulé d'un Char Centaur, Langrune fut libérée au matin du 7 juin, laissant sur le front de mer une plaie béante de maisons éventrées.



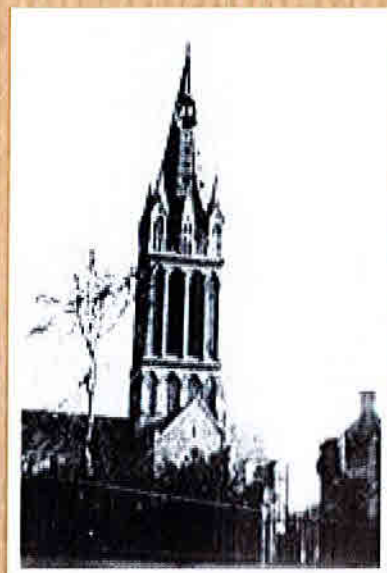
Vue du Poste de Secours actuel vers la futur place du 6 juin prise le 29 juin 1945



Vue de la plage à l'emplacement actuel de l'école de voile vers l'avenue de l'Est en face de la position tenue par les Anglais. 29 juin 1945.



Vue aérienne de la future place du 6 juin après la guerre



6 Juin 1944 - Le clocher de l'église de Langrune-sur-mer a été perforé par un tir d'obus tiré de la mer par les troupes alliées et qui a éclaté le sommet de la flèche.



6 Juin 1944 - Débarquement et bataille de Normandie

Un canon automoteur 3 pouces Wolverine M10 canadien soutient une attaque de 48RM Commando sur le bastion allemand WN 26 à Langrune-sur-mer, vers 7h30 le 7 juin 1944. L'officier en premier plan est le Lieutenant Colonel Moulton, commandant le 48RM Commando. Photo prise Avenue de l'Est appelée de nos jours Rue du Colonel Harvel.



6 Juin 1944 - Débarquement et bataille de Normandie

M.G Stand. 716^e division d'infanterie statique de l'armée allemande (Wehrmacht) Casemate de la seconde guerre mondiale, sans armement fixe avec 3 fenêtres d'observation. Ce seul vestige faisait parti d'un plan de défense sur la bande littoral de Langrune et accueillait des soldats armés de mitrailleuses (M.G. Maschinengewehr)



6 Juin 1944 - Débarquement et bataille de Normandie

Les troupes Britanniques du 48^e commando des Royal Marines ont libéré la commune de Langrune-sur-mer le 7 juin 1944 après des durs combats, se heurtant à des feux nourris de la part des allemands. La maison au 45 rue de la Mer a subi un tir de blindé.

Pêche à pied

N°	Principales espèces pêchées	MANCHE (50)		CALVADOS (34)		Illustration	
		Période de pêche	Limite journalière	Période de pêche	Limite journalière	Illustration	Illustration
1	Amande de mer	1/3 au 30/4	100	Toute l'année**	5 kg pers		
2	Arande de mer	15/3 au 1/3	10	Toute l'année	5 kg pers		
3	Bouquet	1/3 au 30/4	500	1/3 au 20/2	5 kg pers		
4	Bulet Breton	1/3 au 21/5	5	Toute l'année	5 kg pers		
5	Coque	Toute l'année	500	Toute l'année***	5 kg pers		
6	Coquille St-Jacques	10 au 15/5	30	1/3 au 14/5	5 kg pers		
7	Cocarde	Toute l'année	500	Toute l'année	5 kg pers		
8	Coquille St-Jacques	10 au 15/5	30	1/3 au 14/5	5 kg pers		
9	Coquille St-Jacques	10 au 15/5	30	1/3 au 14/5	5 kg pers		
10	Coquille St-Jacques	10 au 15/5	30	1/3 au 14/5	5 kg pers		
11	Coquille St-Jacques	10 au 15/5	30	1/3 au 14/5	5 kg pers		
12	Coquille St-Jacques	10 au 15/5	30	1/3 au 14/5	5 kg pers		
13	Coquille St-Jacques	10 au 15/5	30	1/3 au 14/5	5 kg pers		
14	Coquille St-Jacques	10 au 15/5	30	1/3 au 14/5	5 kg pers		
15	Coquille St-Jacques	10 au 15/5	30	1/3 au 14/5	5 kg pers		
16	Coquille St-Jacques	10 au 15/5	30	1/3 au 14/5	5 kg pers		
17	Coquille St-Jacques	10 au 15/5	30	1/3 au 14/5	5 kg pers		
18	Coquille St-Jacques	10 au 15/5	30	1/3 au 14/5	5 kg pers		
19	Coquille St-Jacques	10 au 15/5	30	1/3 au 14/5	5 kg pers		
20	Coquille St-Jacques	10 au 15/5	30	1/3 au 14/5	5 kg pers		

Coque

Palourde

Palourde à bisur / Coque Meur

Palourde à bisur

Coquille Saint-Jacques

Spatule

Selle

Aluette

Bulet Breton
taille max: 7 cm
(Manche et Calvados)

Couteau

Moule

Bigetier

Étoile

Moule creux suplaté

Fouille à la pelle

Couteau

Ombre

Harfang
De l'avis de l'ail à la base du cephalothorax

Arande de mer

Selle
18 = 24 cm - Toute l'année
14 = 25 cm - Toute l'année

Bouquet

Drevaie grise

La pêche à pied est aussi un métier !

Sur les plages, l'élevage des coquillages fait vivre les coquilliculteurs et leurs familles, respectez les activités de cultures marines. La pêche dans les concessions de cultures marines est réglementée, renseignez-vous !

Informations actualisées en Manche et Calvados

Mars 2024



Vous pouvez croiser des phoques sur cette plage, aidez-nous à les protéger !

La présence des phoques sur la plage est NORMALE. Ils utilisent l'espace marin pour se déplacer et se nourrir et l'espace terrestre pour venir y chercher du repos ou s'y reproduire. La présence de personnes à proximité immédiate des animaux va perturber cette phase de repos et les amener à repartir en mer affaiblis.

La perturbation intentionnelle d'une espèce protégée comme le phoque est une infraction passible d'une amende de 750 €.

Interdiction de toucher

Interdiction de nourrir

Interdiction de s'approcher



LES HORAIRES DES MARÉES

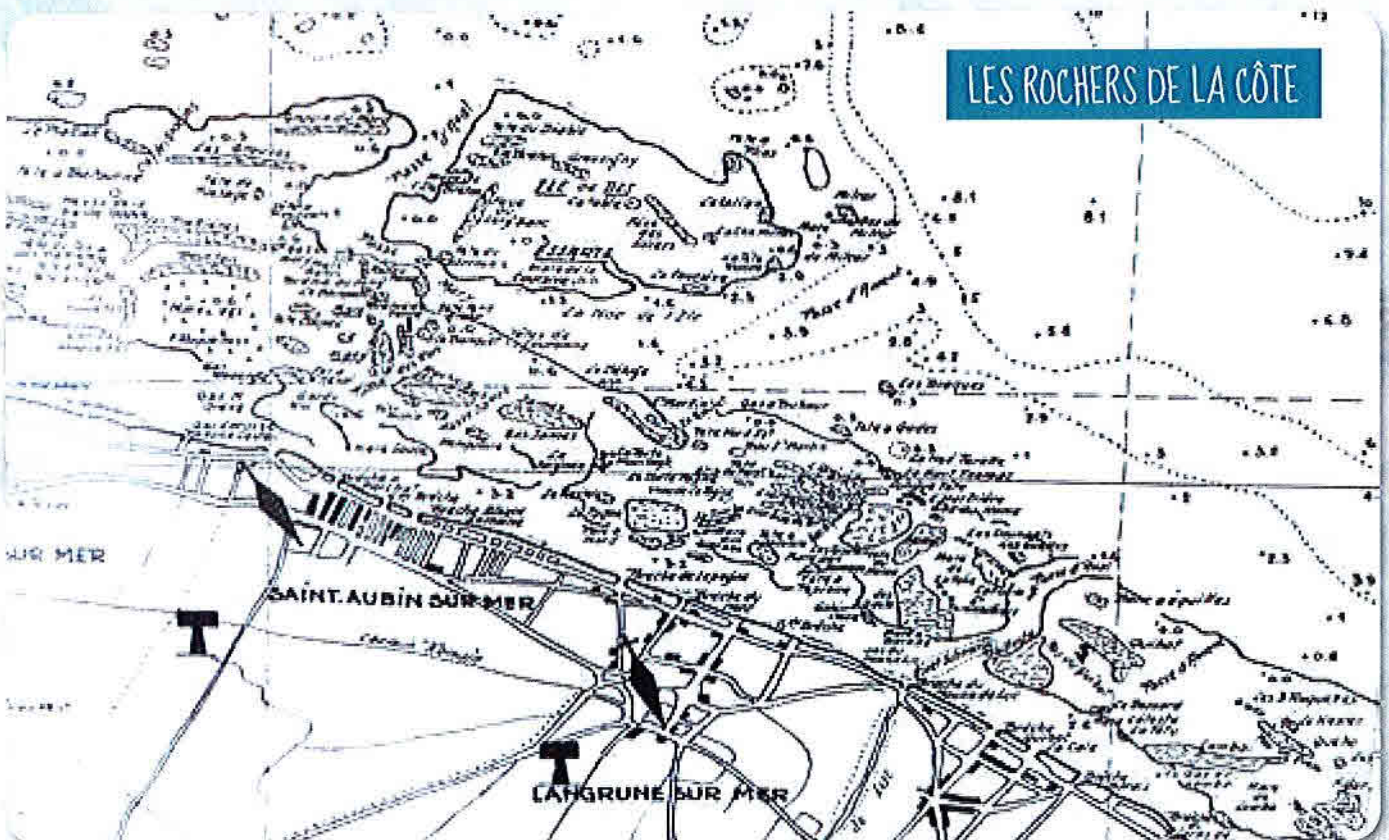
LE POSTE DE SECOURS

JUILLET 2021						
DATE	PLEINES MERS				BASSES MERS	
	HEURE	COEF.	HEURE	COEF.	HEURE	HEURE
J 01	03:27	60	16:12	55	10:45	23:10
V 02	04:25	51	17:15	47	11:31	—
S 03	05:34	44	18:22	43	00:01	12:23
D 04	06:44	42	19:22	42	00:59	13:23
L 05	07:47	43	20:15	46	02:02	14:26
M 06	08:41	48	20:59	51	03:04	15:26
M 07	09:27	54	21:38	57	03:59	16:18
J 08	10:06	60	22:13	63	04:47	17:05
V 09	10:42	66	22:48	68	05:30	17:46
S 10	11:17	71	23:22	72	06:10	18:25
D 11	11:52	74	23:57	75	06:48	19:03
L 12	—	—	12:29	76	07:26	19:42
M 13	00:35	76	13:08	76	08:05	20:21
M 14	01:14	76	13:50	75	08:44	21:00
J 15	01:56	73	14:34	71	09:23	21:41
V 16	02:41	68	15:23	66	10:04	22:26
S 17	03:33	63	16:19	60	10:50	23:16
D 18	04:34	58	17:22	56	11:44	—
L 19	05:44	55	18:31	55	00:19	12:52
M 20	07:02	57	19:46	59	01:34	14:10
M 21	08:24	63	20:54	67	02:50	15:23
J 22	09:31	72	21:46	77	03:59	16:29
V 23	10:20	81	22:31	85	05:02	17:29
S 24	11:04	88	23:15	91	06:00	18:24
D 25	11:48	92	23:59	93	06:51	19:13
L 26	—	—	12:32	92	07:37	19:57
M 27	00:42	91	13:15	89	08:18	20:37
M 28	01:25	85	13:58	81	08:56	21:14
J 29	02:07	77	14:39	72	09:31	21:48
V 30	02:49	66	15:18	61	10:03	22:22
S 31	03:32	55	16:03	50	10:36	22:59

AOÛT 2021						
DATE	PLEINES MERS				BASSES MERS	
	HEURE	COEF.	HEURE	COEF.	HEURE	HEURE
D 01	04:23	45	16:58	40	11:18	23:48
L 02	05:30	36	18:08	34	—	12:12
M 03	06:51	33	19:25	35	00:56	13:28
M 04	08:08	37	20:29	41	02:17	14:47
J 05	09:08	45	21:17	50	03:26	15:51
V 06	09:52	55	21:56	60	04:22	16:44
S 07	10:27	64	22:30	69	05:10	17:30
D 08	11:00	73	23:05	77	05:54	18:12
L 09	11:33	81	23:39	84	06:35	18:52
M 10	—	—	12:09	86	07:14	19:31
M 11	00:16	88	12:47	89	07:53	20:09
J 12	00:54	89	13:26	88	08:31	20:47
V 13	01:34	86	14:07	84	09:08	21:24
S 14	02:16	80	14:50	76	09:45	22:03
D 15	03:04	71	15:42	66	10:23	22:49
L 16	04:05	60	16:48	55	11:14	23:48
M 17	05:24	51	18:11	49	—	12:21
M 18	07:05	48	19:44	50	01:10	13:51
J 19	08:37	54	20:54	60	02:37	15:15
V 20	09:35	66	21:41	72	03:53	16:26
S 21	10:14	78	22:21	83	04:59	17:27
D 22	10:58	88	23:00	91	05:54	18:17
L 23	11:28	93	23:39	94	06:40	18:59
M 24	—	—	12:07	95	07:19	19:36
M 25	00:19	94	12:45	92	07:54	20:10
J 26	00:57	89	13:23	85	08:26	20:41
V 27	01:34	81	13:57	76	08:55	21:09
S 28	02:08	71	14:29	65	09:20	21:35
D 29	02:43	59	15:05	52	09:45	22:03
L 30	03:25	46	15:51	40	10:17	22:44
M 31	04:26	34	17:01	30	11:06	23:46



OUVERT TOUS LES JOURS
11H - 18H
 Les horaires peuvent changer en fonction des marées.



Bonjour jeune touriste et bienvenue à Langrune-sur-Mer.

Que faire à Langrune ? Bonne question !

Nous te proposons quelques activités pour occuper tes vacances.

Une petite excursion à la mer ? Oui, comme son nom l'indique, Langrune est un village au bord des côtes de la Manche. La plage de Langrune est idéale pour se **baigner sous le soleil d'été**. A marée haute, profite des grandes vagues mais n'oublie pas de faire des **châteaux de sable** et de partir à la **chasse aux crabes** quand la mer se retire. Si tu retournes un rocher, remets-le toujours à sa place et protège toutes les algues et les animaux marins que tu vas rencontrer. Si tu **pêches**, respecte bien les tailles minimales des crabes, des crevettes... (il y a un panneau au poste de secours). Le club de voile de Langrune te propose plein d'activités nautiques comme le **catamaran**, la **planche à voile** ou même le **kayak**.

Si tu es gourmand ou gourmande ou que tu as faim après avoir nagé, tu peux te rendre à « **La Cabine** » qui te propose toutes sortes de glaces, de gaufres et crêpes... Sinon, tu peux aller à « **La Jolie Cabane** » avec sa terrasse face à la mer déguster de bonnes choses sucrées ou salées, mais n'oublie pas de regarder les jolis souvenirs, cadeaux ou jeux que « **La Jolie Cabane** » te propose.

Autres activités sportives que tu vas trouver à Langrune pour des journées actives : le **tennis**. Tu peux prendre des cours avec des moniteurs professionnels. Tu peux aller avec ta famille et tes amis jouer au **basket** (attention, il n'y a pas de moniteurs) ou au **football**. Pour te dégourdir un peu les jambes, nous te suggérons d'aller au **Parc du bois joli** où t'attendent de superbes jeux pour les petits et les grands.

Pour une belle sortie culturelle, nous t'invitons à la **bibliothèque de Langrune** qui te propose des expositions, des animations et bien sûr de quoi lire !

SPÉCIAL JE



LA COURSE D'ORIENTATION PARCOURS VIKAZIMUT

LA COURSE D'ORIENTATION

La course d'orientation est une course qui se déroule avec une carte de l'endroit où vous vous trouvez. Il faut chercher l'itinéraire le plus rapide pour retrouver les balises de la carte le plus vite possible. C'est un sport très ludique.

L'APPLICATION « VIKAZIMUT »

Cette application a été conçue en partie par des étudiants bénévoles et des enseignants de l'université de Caen. Elle permet de pratiquer la course d'orientation à partir d'un smartphone Android uniquement (pour le moment). L'application Vikazimut fournit la carte du parcours, enregistre la trace GPS et les temps de passage aux balises. Pour les grands ou les petits elle permet de découvrir de nouveaux lieux.

Il existe un mode promenade pour découvrir l'orientation avec l'assistance du GPS et un mode sport pour comparer son parcours à celui d'autres coureurs.

En téléchargeant cette application gratuite, vous pourrez vous amuser en famille ou entre amis à faire les parcours proposés sur Langrune, Saint-Aubin, Luc sur mer ... Si vous voulez plus d'information, rendez-vous sur le site vikazim.fr rubrique vikazimut pour y trouver le mode emploi...



LES TOURISTES



QUIZZ

- 1 Qui a écrit un poème sur Langrune-sur-mer ?
 - a) Edmond de France
 - b) Jules Barbey d'Aurevilly
 - c) Squeezie
- 2 Langrune-sur-mer fait partie d'une communauté de communes, laquelle ?
 - a) Caen la Mer
 - b) Cœur de Nacre
 - c) La Terre du Milieu
- 3 Comment s'appelle le parc de Langrune-sur-mer ?
 - a) Central Parc
 - b) Le Bois Joli
 - c) Le Parc du 6 Juin
- 4 Quel est le nom de l'école de Langrune-sur-mer ?
 - a) Harvard
 - b) L'école Eric Tabarly
 - c) L'école Silas
- 5 Quelle rue fait partie de Langrune-sur-mer et de St-Aubin-sur-mer ?
 - a) La rue de l'Espagne
 - b) La rue de la Paix
 - c) La rue Paul de Rostand
- 6 Qui est Claire Pruvot ?
 - a) La chanteuse des Guns N'Roses
 - b) Une skippeuse langrunaise qui a fait la Route du Rhum en 2018
 - c) Une conseillère municipale de Langrune-sur-mer
- 7 Comment s'appelle le stade de football de Langrune-sur-mer ?
 - a) Le Camp Nou
 - b) Le Stade Jean Lecouble
 - c) Le Stade Michel d'Ornano

LANGRUNE

Pour être heureux
Pour être heureux, faut-il de l'or,
Du pouvoir, de la renommée,
Luxe et fracas ? – ou mieux encor
L'amour pur d'une bien aimée ?

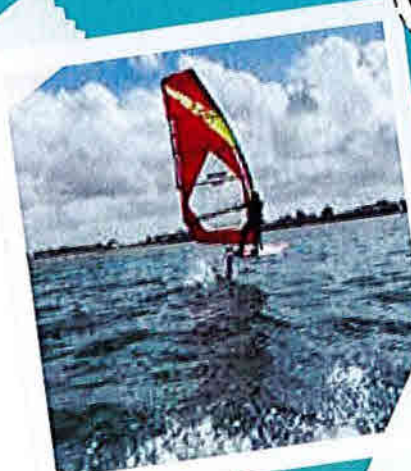
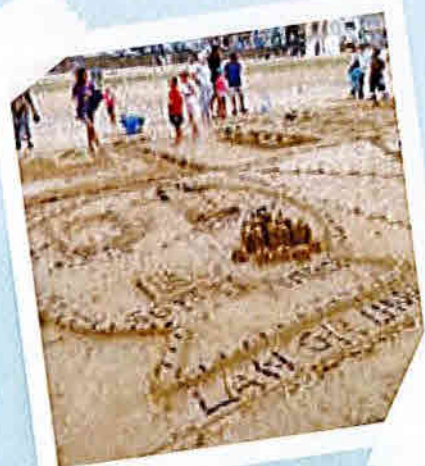
Faut-il un talent plein d'essor,
Montant à sa source enflammée
Si haut qu'il brave de la mort
La stérile et pâle fumée ?

Hélas ! Pour vivre avec douceur,
Que faut-il au plus humble cœur
Fier de la plus humble fortune ?

Au siècle un éternel adieu,
L'océan, la Bible et mon Dieu
Et les rivages de Langrune*

1836 – Jules Barbey d'Aurevilly

*Charmant pays de rivages, à quatre lieues de Caen



NOUS ESPÉRONS QUE TU PASSERAS
DE BELLES VACANCES À LANGRUNE-SUR-MER !

HORAIRES DE DÉCHÈTERIES

	Luc-sur-Mer rue A. Lemarchand		Saint-Aubin-sur-Mer Route de Tailleville		Courseulles-sur-Mer Route de Reviers	
	du 1er octobre au 31 mars	du 1er avril au 30 septembre	du 1er octobre au 31 mars	du 1er avril au 30 septembre	du 1er octobre au 31 mars	du 1er avril au 30 septembre
Lundi	9h à 12h 13h à 17h	9h à 12h 14h à 18h	fermé		9h à 12h 14h à 17h	9h à 12h 14h à 18h
Mardi	fermé		9h à 12h 13h à 17h	9h à 13h 14h à 18h	14h à 17h	14h à 18h
Mercredi	9h à 12h 13h à 17h	9h à 12h 14h à 18h	fermé		9h à 12h 14h à 17h	9h à 12h 14h à 18h
Jeudi	fermé		9h à 12h 13h à 17h	9h à 13h 14h à 18h	14h à 17h	14h à 18h
Vendredi	9h à 12h 13h à 17h	9h à 12h 14h à 18h	9h à 12h 13h à 17h	9h à 13h 14h à 18h	14h à 17h	14h à 18h
Samedi	9h à 18h		9h à 18h		9h à 12h 14h à 17h	9h à 12h 14h à 18h



CALENDRIER DES COLLECTES

DES COMMUNES DE CŒUR DE NACRE

**NOUVELLE ANNÉE
NOUVEAU CALENDRIER**
2021

du 1^{er} janvier
au 31 décembre
ÉTÉ

**DÉCHETS
CONCERNÉS !**

+
ÉTÉ
 Collecte complémentaire
période du 1^{er} juillet
au 31 août

La veille de la collecte
Sortez vos bacs
et sacs la veille
de la collecte.

En doute, une question
composez le
0 800 100 461
 Service Client 24h/24

+
1^{er} MAI
 Les jours fériés
sont collectés.

+
ÉTÉ
 Collecte complémentaire
période du 1^{er} juillet
au 31 août

La veille de la collecte
Sortez vos bacs
et sacs la veille
de la collecte.

Collecte déchets verts :

Le mercredi des semaines paires.

Juillet : 14 - 26

AOÛT : 11 - 25

Septembre : 8 - 22

Octobre : 6 - 20

En 2021...

CC GATHENAGE :



Les tonnes ne sont plus collectées



3 conteneurs ou 3 bagots maximum

(Utiliser des conteneurs biodégradables ou réutilisables)
(Utiliser des films biodégradables)

RAPPEL DES CONSIGNES :



Seulement des déchets verts la veille et le jour



Juste nos contenants en utilisation ou bords gradués de 100 Litres maximum.

TOUT PROPRIÉTAIRE D'UN CHIEN

est tenu de procéder immédiatement

au ramassage des déjections canines.

Des sacs à déchets canins sont mis à

disposition sur la commune. En cas de

non-respect de l'interdiction, l'infraction

est passible d'une contravention de 68 €.

Les chiens sont interdits sur la plage

de Langrune-sur-mer du 15 juin au

15 septembre.

L'USAGE DES ENGINS À MOTEUR

BRUYANT est autorisé du lundi au

vendredi 8h-12h et 13h30-19h30 et le

samedi 9h-12h et 15h-19h

Le dimanche et les jours fériés, l'usage

est interdit.

LES VACANCIERS utilisant une

location saisonnière doivent demander

à leur propriétaire un badge pour

déposer leurs poubelles dans les

points d'apports volontaires de la

commune (voir plan).

RAPPEL

OPÉRATION TRANQUILLITÉ VACANCES

Lorsque vous partez en vacances, il vous est possible d'effectuer une demande d'opération tranquillité vacances auprès de la police municipale de Langrune-sur-mer. Celle-ci assure la surveillance des maisons ou appartements, sur simple demande auprès de nos services. Il vous suffit de signaler vos dates de vacances et de remplir une fiche de renseignements à la Police Municipale. Il est également possible d'envoyer tous ces renseignements par mail : policemunicipale@maire-langrune.fr

Un formulaire est accessible en ligne : <https://www.service-public.fr/particuliers/vosdroits/R41033>. Il est à remplir et à imprimer avant de vous rendre sur place à la police municipale de votre lieu de résidence. Les informations seront transmises à la gendarmerie afin de mutualiser les moyens de surveillance de la résidence.



LES ÉQUIPEMENTS OBLIGATOIRES SUR UN VÉLO

Pour circuler à vélo, de jour comme de nuit, plusieurs équipements sont obligatoires :

- Pour les moins de 12 ans, le port du casque est obligatoire. Après cet âge il est fortement conseillé. **AMENDE : 135 €**
- Tout vélo doit être équipé d'une sonnette. **AMENDE : 11 €**
- Phare blanc à l'avant et phare rouge à l'arrière ainsi que des réflecteurs sur le vélo. **AMENDE : 11 €**
- Jour et nuit, hors agglomération : Gilet haute visibilité obligatoire. **AMENDE : 11 €**

NE PAS ROULER SUR LE TROTTOIR À VÉLO

Sauf lorsqu'une piste cyclable est prévue, un vélo doit rouler sur la route.

AMENDE : 135 €

90 euros si paiement dans les 15 jours, mais cela peut atteindre 375 euros en cas de paiement au delà de 45 jours. Cette sanction ne s'applique pas si le cycliste marche en tenant son vélo à la main et aux enfants de moins de 8 ans.

POLICE MUNICIPALE : 06 76 99 23 46

Contre les cambriolages, ayez les bons réflexes !



Passer à vérifier vos portes et fenêtres, à fermer vos volets et votre portail.



Placer au lieu sûr et éloigné des accès vos bijoux, moyens de paiement, clés de voiture. Il est conseillé de ne pas laisser d'objets de valeur visibles à travers les fenêtres.



En cas d'absence durable, votre domicile doit paraître habité. Demandez à une personne de confiance de relayer votre courrier, d'ouvrir vos volets dans la journée...



Les policiers et les gendarmes sont à votre service. Demandez leur conseil, signaler tout fait suspect pouvant laisser présager la préparation ou la commission d'un cambriolage.



Une urgence, composez le 17 ou le 112.

Retrouvez plus d'informations sur
www.interieur.gouv.fr

Nos commerces, nos services

COMMERCES :

- **Boulangerie au Pétrin d'Antan**
42 rue de la Mer - 02.31.74.59.55
- **Le Verger Langrunais - primeur**
30 avenue de la Libération -
06.82.67.37.48
- **Epicerie Cocci Market
et Poste relais** -
19 rue de la Libération 02.31.36.85.29
- **Boucherie Parisienne**
Charcuterie - Traiteur
38 rue de la Mer - 02.31.96.80.46
- **Land Growan Factory**
Boutique cadeaux et Tatoueur -
4 rue de la Mer - 06.82.22.43.54
- **Déco & Broc. Brocante**
34 rue du Général Leclerc 06.64.52.57.25
- **Jardinerie de campagne**
24 Voie des Alliés 02.31.37.23.50
- **Vente livres anciens et modernes**
Mme Podevin Sylvie. 102 rue de la mer.
06.78.72.62.62

HÔTEL, RESTAURANTS RESTAURATION RAPIDE ET PRÊT À EMPORTER BAR, TABAC, PRESSE :

- **Hôtel Restaurant de la Mer**
2 rue de Mer - 02.31.96.03.37
- **Brasserie « La Marine »**
3 promenade Aristide Briand
02.31.97.05.83
- **Restaurant « Le Zeff »**
58 rue du Général Leclerc
02.31.97.32.25
- **La Jolie Cabane**
Family Store et Café
Place du 6 juin - 02.31.37.88.51
- **L'Hippocampe**
Bar, Tabac, Presse
33 rue de la Mer - 02.31.97.34.64
- **L'Apérophérapeute**
Bar à vin
52 rue Général Leclerc 06.85.53.95.60
- **Cabine à Pizza**
Avenue de la Libération 06.31.56.87.85
- **« La cabine »**
Crêpes- Gaufres
rue de la Plage
- **« Les Deux pieds sous la table »** vente
à emporter
2, rue Maréchal Montgomery -
06.43.44.84.99

FOOD TRUCK :

- **« L'Arête au carré »**
en Juillet et Aout
rue de Luc - 06.62.20.18.15

COIFFEUR

INSTITUT DE BEAUTÉ :

- **L'Atelier 45**
45b rue de la Mer - 02.31.77.36.19
- **Méline coiffure**
10 rue de la Mer - 02 31 96 38 66
- **Esthéticienne « Juste pour moi »**
73 rue de la mer - 06.59.31.26.30

CAMPING :

- **Camping ★★★★★**
« Mer et Vacances »
Avenue de la Libération
02.31.85.60.00
- **Aire Naturelle de camping**
route de Tailleville
02.31.96.10.39.18

SANTÉ :

- **Docteur Blacher - médecin**
3 rue de Saint Aubin
02.31.97.04.80
- **Docteur Hamon - médecin**
11 rue de la Libération
02.31.73.42.75
- **Orthophoniste**
8 rue de la mer
- **Mme Madelaine Mathilde
Podologue**
11 rue de la Libération
02.31.96.69.13
- **Cabinet d'infirmières**
Dechaufour Tasset Maye
5 route de Courseulles
02.31.96.08.65
- **Pharmacie de Langrune**
11 rue de la Libération
02.31.97.32.90
- **SOS Médecins** : 02.33.01.58.51
- **Denis - Praticien Masseur**
41 rue du Moulin - 06.19.52.06.21

SERVICES :

- **Police Municipale**
M. Dufour Tél : 06.76.99.23.46
- **Gendarmerie**
Douvres la Délivrande
1 avenue des Hautes Devises
02.31.08.35.73 ou 17
- **Gendarmerie**
Luc sur mer (saison Juillet/Août)
02.31.08.35.73 ou 17
- **Pompiers Courseulles** - 18
- **SAMU** - 15
- **Poste de secours**
Juillet et Aout - 02.31.97.31.98
- **Eaux de Normandie**
Chemin du Grand Clos
09.69.36.52.65
- **Urgence Gaz Naturel**
GRDF - 0800.47.33.33
- **Urgence Enedis** - 0811.01.02.12
- **Office intercommunal
Terres de Nacre** 02.31.97.32.77
- **Poste relais à l'épicerie**
« Cocci Market »
19 rue de la Libération
02.31.36.85.29

AUTRE COMMERCE

HYPERMARCHÉ :

- **Hyper U et Drive**
Douvres la Délivrande
02.31.37.85.00

MARCHÉ DE PLEIN AIR :

**Avenue de la Libération
Place du Marché**

Le vendredi matin toute l'année
Le lundi matin en saison juillet et août

GARAGE :

- **Garage Bourdon**
24 rue Général Leclerc
02.31.97.02.45

ARTISANS :

- **Ent Palao** - Plombier Chauffagiste -
12 bis Voie romaine - 02.31.97.30.88
- **Ent Bantanel** - Menuiseries et
isolation - 12 bis Voie romaine-
02.31.37.03.70
- **Ent Quinette** - Maçonnerie
32bis Rue de Maréchal Montgomery
02.31.97.34.39
- **Ent Ferrand** - Maçonnerie
20 Rue de Maréchal Montgomery
02.31.97.65.61
- **Cointe Couverture**
24 rue Simone Veil - 06.21.84.45.52
- **Ent Houdet** -Electricien
68 rue de la Mer -02.31.97.43.18
- **Elect habitat**
4 rue du Maréchal Montgomery
06.78.47.42.25
- **Ent DELEERSNYDER Christophe**
Electricien - 06.83.10.21.39
- **AAZ Dépannages**
électricité et plomberie
Tél : 06.79.78.01.77
- **Provisuel**
Agence de Publicité Adhésifs
06.60.53.00.96
- **L'atelier du Vitrail**
18 rue du Colonel Harivel
02.31.96.78.77
- **M. Lecouturier Gilbert**
Artisan Potier
43 voie du 48° commando
02.31.96.86.40
- **M. Mazaud Alain**
Maître Luthier
16 rue Alfred Houel - 02.31.37.69.16
- **Mme Defortescu Elizabeth**
21 rue du Maréchal Montgomery
restauration d'œuvres d'art
06.61.99.65.98
- **Bruno Beule**
Espaces verts et petits travaux entre-
tien 06.41.07.27.82